

# DWT 620 I / 1000 I / 1500 I CoEx plus

Montage- und Betriebsanleitung  
Einzel- und Reihenaufstellung mit max. 5 Tanks

# Roth

Füllsystem: **Roth Füllstar®**

Ø Düsen: 12 mm



**Zulassungen**  
**Z-40.21-161, Z-40.21-283**

GWG-Typ GWD 080-325; Allgemeine bauaufsichtliche Zulassung Z-65.17-175  
Mitteltende Vorschriften: VAwS, TRbF 210, TRbF 231 Teil 1, DIN 4755, VbF, Bauordnung, FeuVO

**HEIZ- UND SANITÄRTECHNIK**

## Allgemeines

Die den Tanks entnommenen Papiere (Prüfzeugnis, Garantieurkunde) sorgfältig aufbewahren!

## Transport

Tanks vor Stoß und Fall schützen!  
Anheben nur an Tragegriffen oder mit Gabelstapler!

## Aufstellung

- Maximal 5 Tanks in einer Reihe in Räumen von Gebäuden
- Aufstellung ohne Auffangraum; länderspezifische Vorschriften insbesondere in Wasserschutzgebieten beachten (VAWS)
- Der Boden muss tragfähig, waagrecht, eben und gegen die gelagerte Flüssigkeit undurchlässig sein
- Wände, Decken und Türen müssen mindestens feuerhemmend sein (F30)
- Tankanlagen bis 5000 l dürfen im Heizraum aufgestellt werden; mind. 1 m Abstand zwischen Tank und Brenner. Tankanlagen > 5000 l im eigenen Raum
- Die Kennzeichnung (Typenschild) aller Tanks muss zur einsehbaren und begehbaren Seite gerichtet sein!
- Nur Heizöl und Dieseldieselkraftstoff in zusammengeschlossenen Tanks erlaubt, alle anderen zugelassenen Medien nur in Einzeltanks (auch „Biodiesel“)!

## Abstände

- Wandabstände: Mindestens 40 cm zu einer Stirnseite und einer angrenzenden Längsseite (Begehbarkeit), mindestens 5 cm im gefüllten Zustand zu den anderen Seiten (= Bördelnahtkante - Wand 5 cm)
- Der Deckenabstand muss zum problemlosen Einbau des Grenzwertgebers ausreichen; in der Regel mindestens 200 mm ab Stützenoberkante
- Tankmittenabstände werden durch Abstandhalter an den Fußgestellen vorgegeben

## Montage

- Tanks vor Aufstellung auf Unversehrtheit und das komplette Vorhandensein des richtigen Zubehörs prüfen! Beutelfarbe blau, Bedruckung schwarz
- Für die Verbindung der Tanks untereinander nur original Roth-Teile verwenden!
- Zuerst die lose auf den Tanks mitgelieferten Fußgestelle am Boden auslegen
- Tanks senkrecht auf die Fußgestelle aufsetzen
- Es ist zweckmäßig, insbesondere die Leitungen Befüllung und Entlüftung komplett vorzumontieren und als Ganzes auf die Tankreihe zu setzen
- Die bauseits zu verlegende weiter-

- führende Füllleitung muss einem Betriebsdruck von 10 bar standhalten
- Durch den Anschluss und während des Betriebes dürfen keine unzulässigen Kräfte aus den weiterführenden Rohrleitungen (Befüllung, Entlüftung) auf die Tankstutzen ausgeübt werden
- Daher die weiterführenden Rohre vom 1. Tank aus in einem waagerechten „Z“ mit leichtem Gefälle zum Tank verlegen
- Der lange „Z“-Schenkel (zwischen den zwei waagrecht liegenden 90°-Bögen) sollte ca. 1 m lang sein
- Das Entnahmesystem ist nicht kommunizierend und als Einstrangsystem zu verlegen (kein Ölrücklauf in die Tanks)
- Die Entnahmearmatur mit dem integrierten Grenzwertgeber auf dem 1. Tank in Füllrichtung gesehen montieren, anschließend in Fließrichtung das Schnellschlussventil
- Anschluss der Saugleitung am Schnellschlussventil mit Schneidringverschraubungen
- Montage und Einstellung des Grenzwertgebers entsprechend den mitgelieferten Herstellerangaben
- Verschraubungen nach der Vormontage endgültig festziehen!
- Nach dem ersten Befüllen alle Verschraubungen auf Dichtheit prüfen und eventuell nachziehen!

**Es dürfen nur Füllleitungsrohre mit schwarzen Überwurfmuttern miteinander verbunden werden.**

**Garantieleistung nur bei Einhaltung dieser Anleitung sowie aller Vorschriften.**

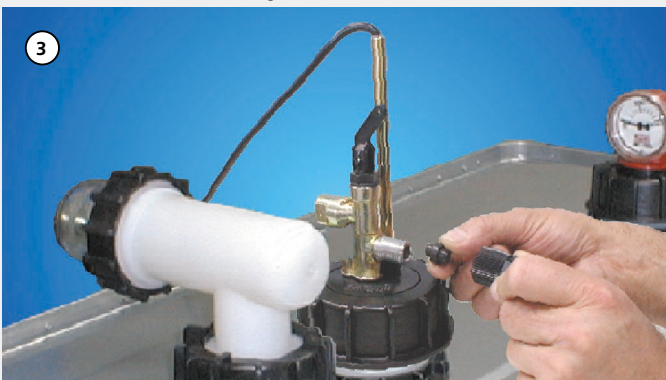
## Einzeltankaufstellung



1 Tank auf Fußgestell aufsetzen. Füllstanduhr in Gewindebuchse auf 3. Tankstutzen einschrauben. Winkel-Füllrohr mit Füllanschluss LORO-X auf erstem Tankstutzen mit eingesetztem Tauchrohr aufsetzen; O-Ringe einfetten



2 Entnahme-Sammelarmatur mit Grenzwertgeber auf 2. Tankstutzen aufsetzen



3 Verschließen des Anschlusses zum nächsten Tank mit Endstopfen und Rändelmutter

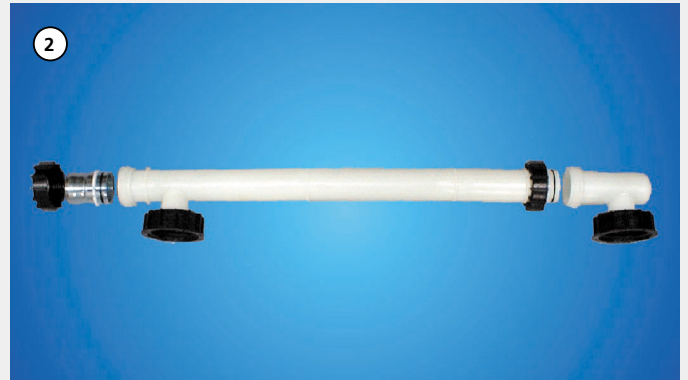


4 Winkel-Entlüftungsstück mit Anschlagdichtung LORO-X auf 4. Tankstutzen aufsetzen

## Reihenaufstellung (2 - 5 Tanks)



Tanks auf Fußgestell aufsetzen und im Tank-Mittenabstand von 780 mm nebeneinander aufstellen; Füllstanduhren in Gewindebuchsen auf dem 3. Tankstutzen einschrauben



Füllleitung vormontieren; O-Ringe einfetten; Schutzschläuche von Düse entfernen



Auf 1. Stutzen mit eingesetztem Tauchrohr aufsetzen



Entnahmeleitung vormontieren



Entnahmeleitung auf 2. Tankstutzen aufsetzen; dabei Sammelarmatur mit GWG auf 1. Tank in Füllrichtung montieren; Grenzwertgeber nach Tabelle einstellen



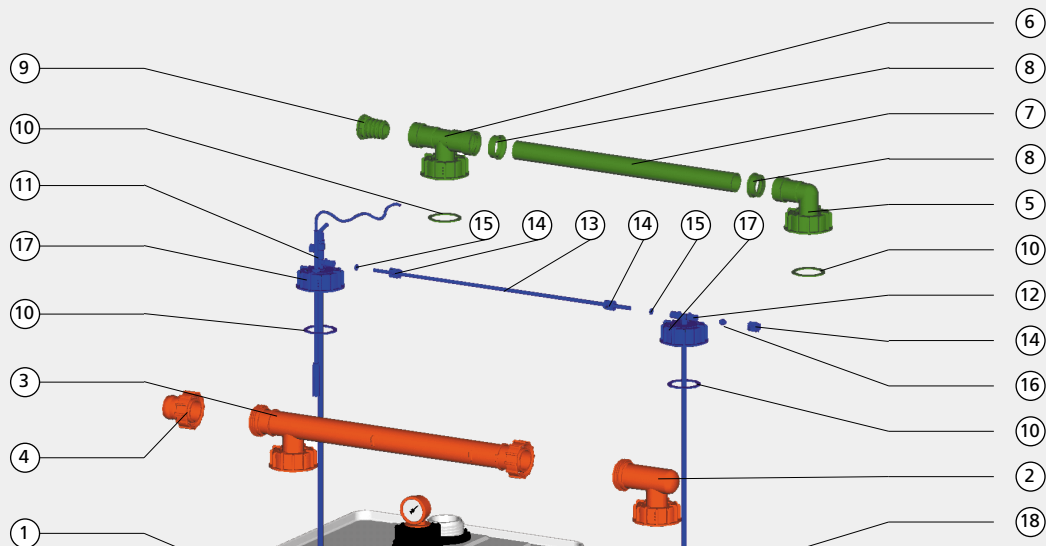
Entlüftungsleitung vormontieren . . .



. . . und auf 4. Tankstutzen aufsetzen



Fertig montierte Leitungssysteme



Pos.	Bezeichnung
1	DWT 620 I / 1000 / 1500 I, komplett
2	Winkel-Füllrohr „Füllstar“, komplett mit Überwurfmutter
3	T-Füllrohr „Füllstar“, kpl. mit Muttern, O-Ring und Sicherungsring
4	LORO-X-Anschluss „Füllstar“, kpl. mit Füllrohrmutter, O-Ring und Sicherungsring
5	Winkel-Entlüftungsstück, komplett mit Überwurfmutter
6	T-Entlüftungsstück, komplett mit Überwurfmutter
7	Zwischenstück 730 mm
8	Dichtung Nr. 8
9	Anschlagdichtung für LORO-X-Rohr
10	Flachdichtung NBR ø 85 / ø 68 x 3
11	Sammelarmatur mit Grenzwertgeber
12	Absaugarmatur
13	Entnahmerohr (Alu-Rohr) 760 mm
14	Rändelmutter M18 x 1,5
15	O-Ring ø 9,2 x 3,5
16	Endstopfen
17	Überwurfmutter
18	Füllstanduhr



#### Wichtige Hinweise:

- Die Muttern der Füllrohre **nicht** mit Rohrzanze anziehen; kräftiges Anziehen von Hand (mit Schutzhandschuhen) ist ausreichend.
- Verschraubungen in regelmäßigen Abständen (z. B. vor jeder 2. Befüllung) kontrollieren und ggf. nachziehen.
- Max. Entnahmemenge: 70 l/h
- Bei Bedarf (z. B. Ölschlamm) Saugschlauch kürzen (min. 50 mm über Tankboden)!

Technische Änderungen vorbehalten.

Material-Nr. 3104031

# Roth

ROTH WERKE BUCHENAU  
Postfach 21 66, 35230 Dautphetal  
Tel.(0 64 66) 9 22-0, Fax (0 64 66) 9 22-1 00

ROTH WERKE BISCHOFSWERDA  
Postfach 12 44, 01872 Bischofswerda  
Tel.(0 35 94) 77 41-0, Fax (0 35 94) 77 41-24

<http://www.roth-werke.de> • E-mail: [service@roth-werke.de](mailto:service@roth-werke.de)

